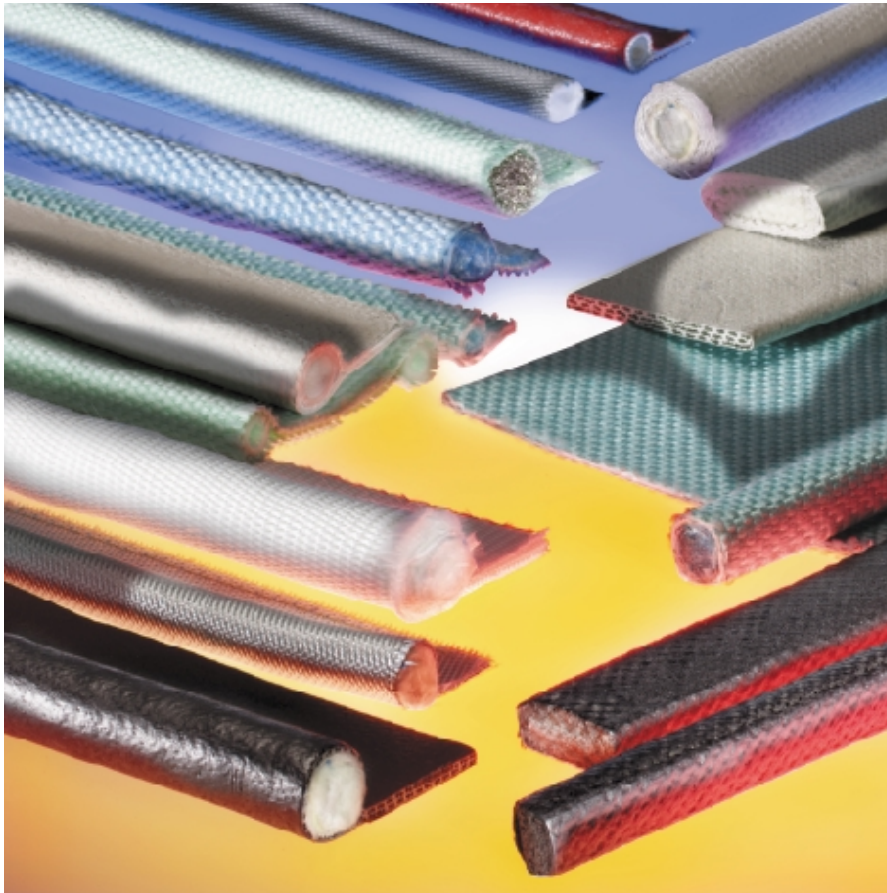


Gewebedichtungen



Technische Textilien

Fahnenprofilbänder

*gewickelte Packungen
gelegte Bänder*

telle[®]
Erwin Telle GmbH

Sigmundstraße 176
90431 Nürnberg
☎ (09 11) 6 57 17 41
☎ (09 11) 6 57 17 28
E-Mail info@telle.de
www.telle.de

Eisenhämmerstraße 8
92237 Sulzbach-Rosenberg
Carl-Kolb-Straße 2
95448 Bayreuth
Innstraße 5
93059 Regensburg

Fahnenprofilbänder

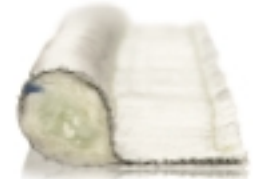
Anwendung

für

- **Industrieofen-, Kaminofen-, Kesselbau**
- **Trocknungsanlagen aller Art**
- **Maschinen-, Anlagenbau**
- **Kraftwerke**
- **Waffelöfen**
- **Temperanlagen**

Form

Fahnenprofilbänder bestehen aus einer Gewebeumlage und einer Einlage in der Wulst. Die Fahne dient zur Befestigung der Dichtung am Bauteil. Der Wulst übernimmt die eigentliche Dicht- bzw. Isolierfunktion.



Gewebe und Einlage aus isoGLAS
z.B. für Spannrahmen

Ausgangsmaterial

Abhängig von Einsatztemperatur und Anwendungsfall erfolgt die Materialauswahl.

Unbeschichtete Gewebetypen

Diese Typen kommen bei trockener Hitze und sehr hohen Anwendungstemperaturen zum Einsatz.

Mit Natur- oder Silikonkautschuk beschichtete Gewebe

Diese Typen werden bei spezieller Anforderung an die Dichtigkeit der Isolationsstelle eingesetzt. Erzielt wird eine Erhöhung des Luftwiderstandes; sogar der Austritt von Medien wird deutlich verringert bzw. ganz verhindert.



Gewebe und Einlage aus isoTHERM 1000
z.B. für Waffelautomaten

Wulsteinlagen

Wulsteinlagen werden je nach Anwendung eingesetzt.

Silikonschläuche

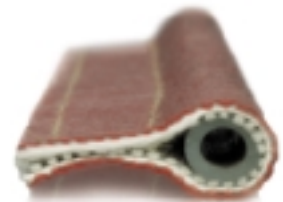
Bei Anforderung einer besonders hohen Rückfederungskraft an die Wulst, bei niedrigen Temperaturen werden Silikon-schläuche mit eingearbeitet.

Schnüre / Packungen / Strickgeflechte

Finden Ihren Einsatz bei Standardanwendungen, bei denen Silikone temperaturbedingt nicht mehr eingesetzt werden können.

Drahtgestricke

Bei sehr hohen Anwendungstemperaturen, hoher mechanischer Festigkeit der Wulst und einer gleichzeitig erwünschten Rückstellkraft (häufiges Öffnen z. B. der Türe) werden Drahtgestricke eingesetzt.



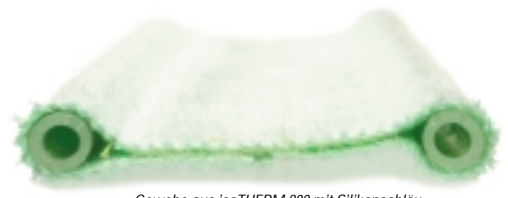
Kautschukbeschichtetes Gewebe mit Silikon-schlauch z.B. für Lackierstraßen



Die verschiedenen Wulsteinlagen (v. links):
Silikonschlauch, Packung, Drahtgestrick

Lieferprogramm

Gesamtbreite (b)	ab	20 mm
Dicke (d)	ab	1 mm
Wulst 1 (w 1)	ab	6 mm
Wulst 2 (w 2)	ab	6 mm
Temperatur	bis	1100°C
Fahnenbreite	mind.	15 mm
bei Doppelprofilband	mind.	30 mm



Gewebe aus isoTHERM 800 mit Silikonschläuchen z.B. für Ofentürdichtungen

gewickelte Packungen / gelegte Bänder

Anwendung

für

- **Statische Dichtungen im Anlagenbau**
- **Kessel, Rauchgaskanäle, Lüfter**
- **Deckel-, Flanschdichtungen**

Form

Konfektionierte Packungen / Bänder werden ausgehend von einem Grundmaterial, lagenweise in die vorbestimmte Dimension gebracht. Es ist möglich eine Kerneinlage einzuarbeiten.



Ausgangsmaterial mit Einlage
z.B. für Turrahmen

Ausgangsmaterial

Abhängig von der Anforderung erfolgt die Auslegung.

- **novaTEX M-Kautschuk, Chromstahldraht verstärkt**
- **isoGLAS-Kautschuk, ohne Verstärkung**
- **isoKERAM-Kautschuk, Chromstahldraht verstärkt**



Ausgangsmaterial ohne Einlage
z.B. für Kesselverschlüsse

Einlagen

Je nach Anforderung kann eine Einlage als Kern in die Gewebedichtung mit eingearbeitet werden. Diese dient dazu, eine erhöhte Flexibilität bzw. verbessertes Rückstellvermögen zu erhalten:

- **Hier gibt es eine Vielzahl an verwendbaren Materialien**
Überwiegend werden geflochtene Packungen oder gewebte Bänder eingesetzt.



Ausgangsmaterial mit Einlage z.B. für den Kraftwerksbereich



Ausgangsmaterial mit Einlage
z.B. für diverse Rahmen

Lieferprogramm

Breite (b)	ab	10 mm
Dicke (d)	ab	2 mm
Einlage (e)	ab	6 mm
Beschichtung	bis	250°C
Grundmaterial	bis	1100°C

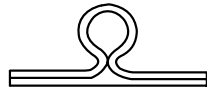
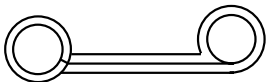
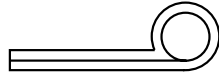
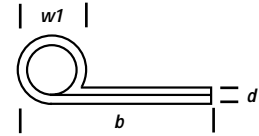


Ausgangsmaterial ohne Einlage z.B. für Flansche

Fragebogen

Bitte senden Sie den vollständig ausgefüllten Fragebogen per Telefax an die Nummer **++ 49 (0) 911 6 57 17 28**, damit eine entsprechende Auslegung des benötigten Artikels erfolgen kann.

Fahnenprofilbänder



Gesamtbreite (b):

Dicke (d):

Wulst 1 (w_1):

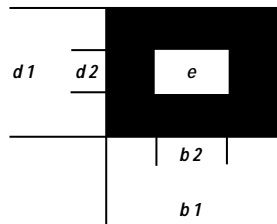
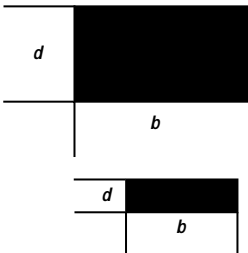
Wulst 2 (w_2):

Einsatztemperatur:

Einsatzgebiet
(Skizze / detaillierte Beschreibung):

Anforderung an die Dichtung:

gewickelte Packungen / gelegte Bänder



Breite (b):

Dicke (d):

Einlage (e):

Einsatztemperatur:

Einsatzgebiet
(Skizze / detaillierte Beschreibung):

Ihre Anschrift

Firma:

Straße:

PLZ / Ort:

Ansprechpartner bei Rückfragen:

Telefon / Telefax: